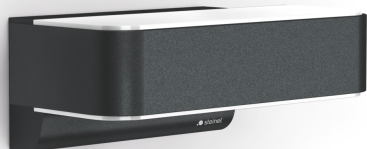


L 810 S

V2 noir
 EAN 4007841 085711
 Réf. 085711



Up-/Downlight

LED

30 years (0 4,5h / day)

3000 K

3000K warm-white



intelligent high frequency sensor 160°



1 - 5 m



IP44



2 - 2000 lux



Light source not exchangeable



Control gear not exchangeable



5 sec - 15 min

Description du fonctionnement

Le luminaire le plus moderne du monde. Le luminaire à détecteur design L 810 S à détecteur hyper fréquence invisible, idéal pour les entrées de maisons et les façades de maisons, système d'éclairage à LED de 9,8 W de STEINEL, 679 lm, angle de détection de 160°, portée de 1 à 5 m, permettant un éclairage théâtral vers le haut et vers le bas, allumage en douceur inclus.

Caractéristiques techniques

Dimensions (L x l x H)	146 x 230 x 88 mm
Avec source	oui, source LED
Garantie du fabricant	3 ans
Réglages via	Potentiomètres
Avec télécommande	Non
Variante	noir
UC1, Code EAN	4007841085711
Emplacement	Extérieur
Emplacement, pièce	jardin, entrée, Cour et allée, tout autour du bâtiment, terrasse / balcon
Coloris	noir
Plaquette numéros de maison autocollants incluse	Non
Lieu d'installation	mur
Résistance aux chocs	IK03
Indice de protection	IP44
Classe	II
Température ambiante	de -20 jusqu'à 40 °C

Portée tangentielle	r = 5 m (35 m ²)
Interrupteur crépusculaire	Oui
Puissance d'émission	< 1 mW
Flux lumineux total du produit	679 lm
Flux lumineux mesure (360°)	679 lm
Efficacité totale du produit	69 lm/W
Température de couleur	3000 K
Ampoule	LED non interchangeable
Durée de vie LED L70B50 (25°)	> 60000
Culot	sans
Système de refroidissement des LED	Contrôle thermique actif & passif
Allumage en douceur	Oui
Éclairage permanent	commutable, 4 h
Fonctions	Détecteur de mouvement
Réglage crépusculaire	2 – 2000 lx
Temporisation	5 s – 15 Min.

L 810 S

V2 noir
EAN 4007841 085711
Réf. 085711



Caractéristiques techniques

Matériau du boîtier	Aluminium
Matériau du cache	Matière plastique opale
Alimentation électrique	220 – 240 V / 50 – 60 Hz
Puissance	9,8 W
Hauteur de montage max.	2,50 m
Mode esclave réglable	Oui
Protection au ras du mur	Non
Possibilité de neutraliser la détection par segments	Non
Cadrage électronique	Oui
Cadrage mécanique	Non
Portée radiale	r = 5 m (35 m ²)

Fonction balisage	Oui
Fonction balisage temps	10/30 min, toute la nuit
Mise en réseau possible	Non
Fonction balisage en pourcentage	10 %
Fonction balisage en pourcentage, de	10 %
Fonction balisage en pourcentage, jusqu'à	10 %
Indice de rendu des couleurs IRC	= 82
Hauteur de montage optimale	2 m
Angle de détection	160 °
Catégorie de produits	Luminaire extérieur LED à détection

Luminaire extérieur LED à détection

L 810 S

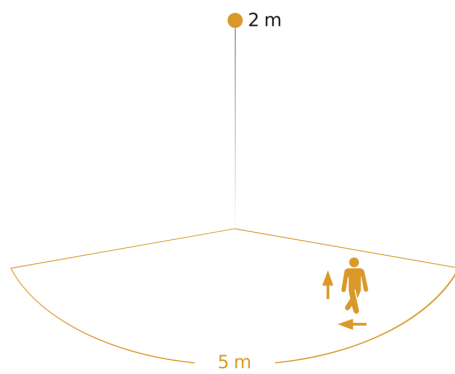
V2 noir

EAN 4007841 085711

Réf. 085711



Zone de détection



Hauteur d'installation: 1,80 m - 2,50 m

Orange: sens de passage radial et tangentiel

Dessin dimensionnel

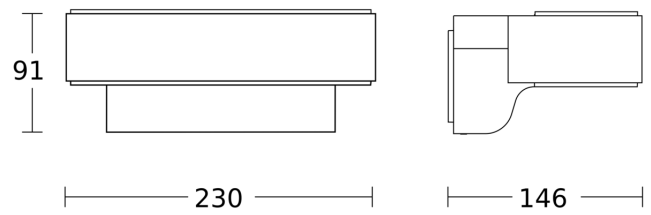


Schéma du circuit

